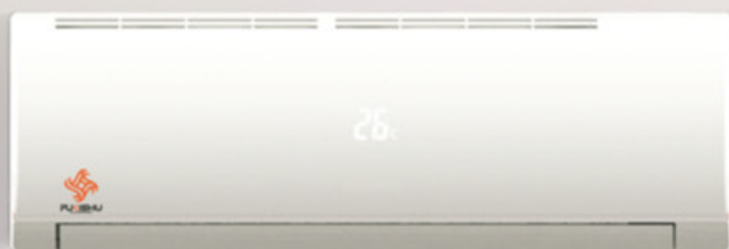




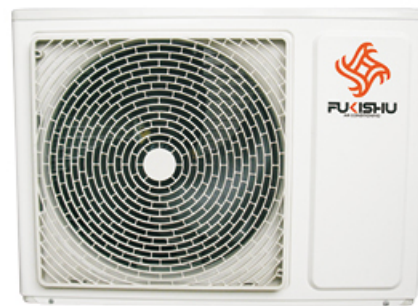
# FUKISHU

AIR CONDITIONING



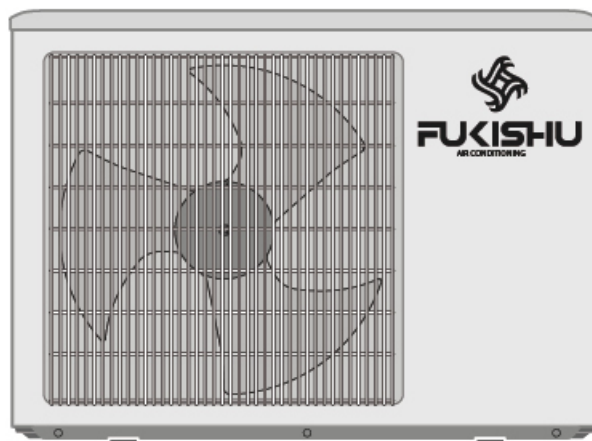
## CARACTERÍSTICAS

- Modo Turbo para Refrigeración y Calefacción.
- Consumo reducido en modo espera: 0,5 W.
- Reinicio automático.
- Modo Sleep.
- Suministro de aire silencioso 360°.
- Deshumidificación independiente.
- Descongelación inteligente.
- Filtros saludables.
- Fácil Limpieza.
- Encendido Temporizado.
- Bloqueo infantil.
- Pantalla LED.



MODELO			9000 BTU	12000 BTU	18000 BTU	24000 BTU
<b>INTERIOR</b>						
CAPACIDAD	REFRIGERACIÓN	KW	1,5/3,2	1,6/3,95	1,8/5,9	2,5/6,5
	CALEFACCIÓN	KW	1,48/3,35	1,55/4,25	1,8/6,1	2,1/7,0
CONSUMO	REFRIGERACIÓN	KW	0,39/1,11	0,45/1,4	0,42/2,1	0,7/3,0
	CALEFACCIÓN	KW	0,32/9,4	0,37/1,27	0,41/2,15	0,45/2,3
SEER/SCOP		W/W	6,1/4,0	6,1/4,0	6,1/4,0	5,6/4,0
CLASIFICACIÓN ENERGÉTICA	REFRIG./CALEFAC.	KWH	A++/A+	A++/A+	A++/A+	A++/A+
CAUDAL DE AIRE		M3/H	400/450/500	450/500/600	650/750/850	820/930/1050
NIVEL SONORO	PRESIÓN SONORA 1,5 METROS	DBA	28-37	28-40	42-46	42-48
DIMENSIONES		MM	276X780X202	276X780X202	292X900X215	302X1080X220
DIMENSIONES DEL EMBALAJE		MM	367X960X305	367X960X305	377X983X300	392X1275X318
PESO NETO		KGR.	10	10	14	16
PESO CON EMBALAJE		KGR.	12	12	17	20

<b>EXTERIOR</b>						
TIPO DE COMPRESOR			ROTATIVO	ROTATIVO	ROTATIVO	ROTATIVO
PRECARGA DE REFRIG. HASTA 3 METROS R410		GRAMOS	700	940	1350	1920
CONEXIONES FRIGORÍFICAS	LIQUIDOS	PULGADAS	1/4	1/4	1/4	1/4
	GAS	PULGADAS	3/8	3/8	1/2	1/2
RANGO DE FUNCIONAMIENTO	REFRIGERACIÓN	°C	-10	-10	-10	-10
NIVEL SONORO	PRESIÓN SONORA 1,5 METROS	DBA	53	53	55	55
Nº DE HILOS DE INTERCONEXIÓN		NXMM2	4 X1,5	4X1,5	4X1,5	4X2,5
DIMENSIONES		MM	540X715X235	540X715X235	605X850X295	605X850X295
DIMENSIONES DEL EMBALAJE		MM	600X851X335	600X851X335	690X955X415	690X955X415
PESO NETO		KGR.	27	28	40	45
PESO NETO CON EMBALAJE		KGR.	29	33	45	51
LONGITUD DE TUBERÍA TOTAL MAX.		METROS	15	15	15	15
DESNIVEL MÁXIMO		METROS	5	5	5	5



[www.fukishu.com](http://www.fukishu.com) - [info@fukishu.com](mailto:info@fukishu.com)

